

FOR RENT

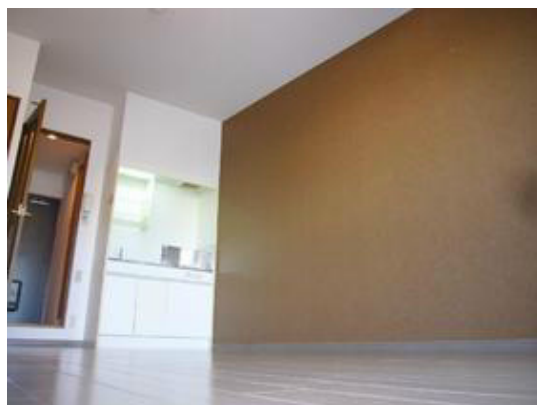
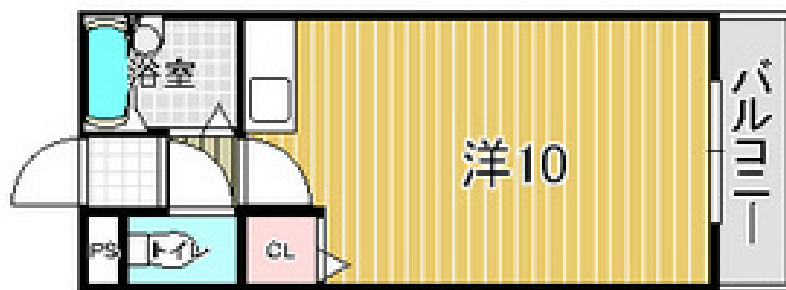
賃料	管理費等
39,000円	3,000円

オートロック,陽当たり良好,バス2路線,駅まで平坦,閑静な住宅街,平坦地,市街地が近い

【外観】



【間取り図】



図面と現況が異なる場合は現況が優先となります。

間取りの「S」はサービスルーム(納戸)です。

間取り	1R		
敷金	無	礼金	3.9万円
敷引/償却金	-	保証金	-
物件種別	マンション		
建物名・部屋番号	エリアント豊川		
物件所在地	大阪府吹田市東御旅町		
交通	阪急京都線 上新庄駅 徒歩7分 阪急千里線 下新庄駅 徒歩14分		
間取詳細	洋室(10畳)		
構造・規模	鉄骨 4階建 1階		
専有面積	21.98㎡	向き	東
築年月	1996年2月	契約期間	2年
損害保険	有	入居時期	即時
駐車場	近隣駐車場 13000円/月 ~ 駐輪場 バイク置き場		
設備	B S, C A T V, C A T Vインターネット, インターホン, エアコン, ガスキッチン, ガスコンロ, ガス給湯,		
その他費用	[月次費用] 水道代: 2,000円		
入居諸条件	ペット不可 事務所不可 楽器等の使用不可 学生可		
保証会社			
備考			

情報更新日2022年10月2日

No.f000000328



大阪府知事(8)第32233号
(公社)近畿地区不動産公正取引協議会, (一社)大阪府宅地建物取引業協会
ミニミニFC 岸辺正雀店
大阪府吹田市岸部南1丁目21番9号
TEL:06-6317-1700 FAX:06-6317-1800
E-mail: kishibe@hodumi.com



携帯サイトから物件詳細を閲覧できます!

取引態様	手数料負担の割合	貸主	借主
仲介元付(専任)	手数料配分の割合	元付	客付